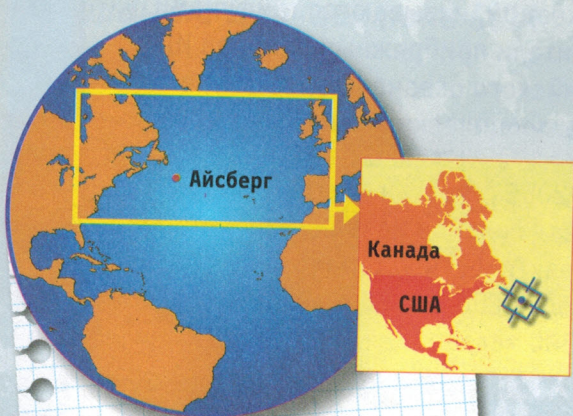


ГИГАНТСКИЕ АЙСБЕРГИ

Айсберги представляют большую опасность для кораблей. В Северном полушарии эти огромные льдины дрейфуют из Арктики на юг, угрожая судоходству в водах Северной Атлантики.



Что: айсберг

Где: Северная Атлантика

Когда: 15 апреля 1912 г.

Катастрофа:

гибель «Титаника»

Число погибших: 1490

Ледяные горы

Айсберги – это огромные куски льда, отколовшиеся от ледников вблизи Северного и Южного полюсов Земли. Над водой видна только верхушка айсберга, а большая его часть скрыта под водой. Вот почему айсберги очень опасны для кораблей: по видимой верхушке айсберга невозможно определить его подлинные размеры.

«Титаник» считался непотопляемым кораблем, но затонул в первом же рейсе, столкнувшись с айсбергом в Атлантическом океане.



Крушение «Титаника»

Британский пароход «Титаник» был крупнейшим и самым роскошным пассажирским лайнером своего времени. Однако во время первого рейса из Великобритании в Нью-Йорк он столкнулся с айсбергом и затонул меньше чем через три часа. Это случилось 14 апреля 1912 г. Погибло 1490 человек. Спаслось всего 700 человек. В основном это были женщины и дети, которых первыми усадили в спасательные шлюпки.

Погибший корабль

Более 70 лет затонувший «Титаник» пролежал на дне Атлантического океана. В 1985 г. экспедиция океанологов обнаружила погибший корабль на глубине 4000 м. В 1986 г. к «Титанику» спустился американский батискаф «Алвин», и ученые сфотографировали легендарный корабль. Позднее с «Титаника» подняли много разных предметов, но сам корабль пока остается на дне.

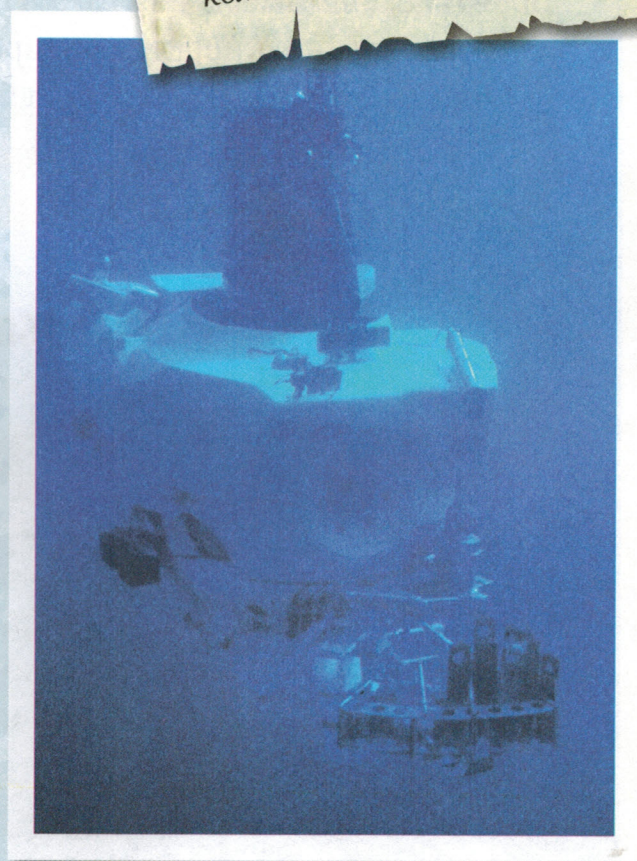
Батискаф «Алвин»

«Алвин», построенный в 1964 г., – самый знаменитый батискаф в мире. В 1977 г. ученые, погружавшиеся на нем у Галапагосских островов, впервые обнаружили черных курильщиков. В 1986 г. «Алвин» совершил 12 погружений к «Титанику». Батискаф длиной 7 м рассчитан на экипаж из трех человек.

СРОЧНО В НОМЕР

15 апреля 1912 года

Пассажирский лайнер «Титаник» затонул в водах Северной Атлантики, столкнувшись с гигантским айсбергом. Корабль успел передать сигнал бедствия, но спасательные корабли, доспевшие к месту трагедии, смогли подобрать только тех пассажиров, которые находились в спасательных шлюпках. Более 1400 человек – пассажиров и членов команды – погибло.



Батискаф «Алвин» совершил множество важных открытий в области океанологии.